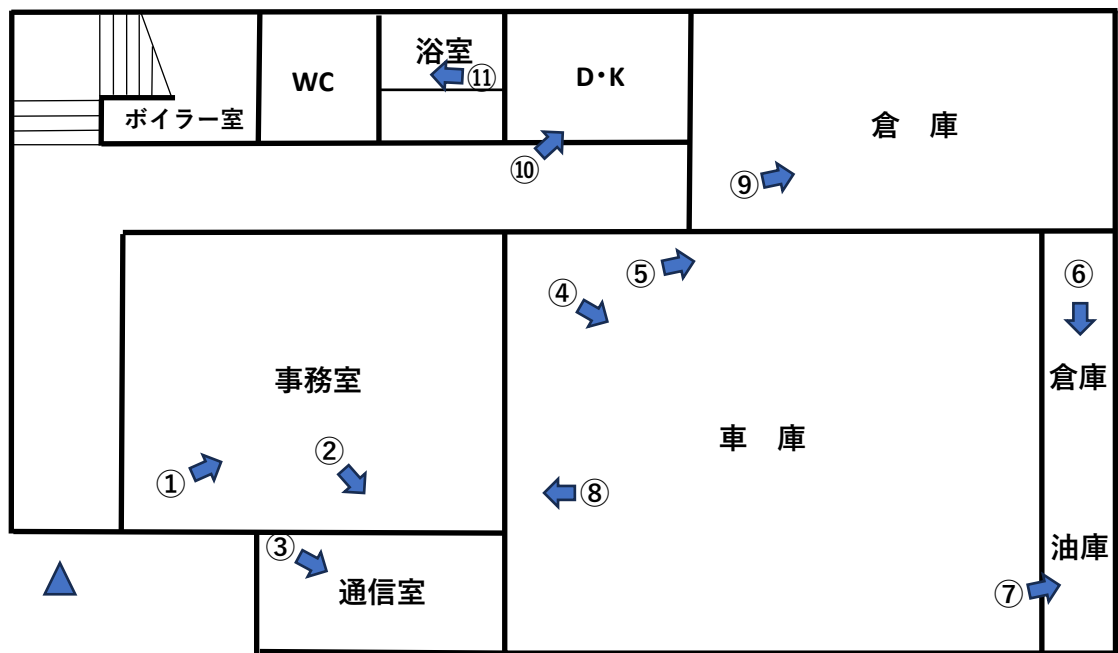
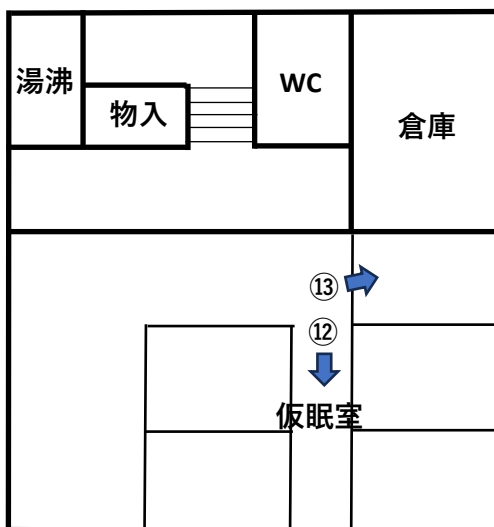


1 階



2 階





① 事務室（全景）



② 事務室（通信室側）



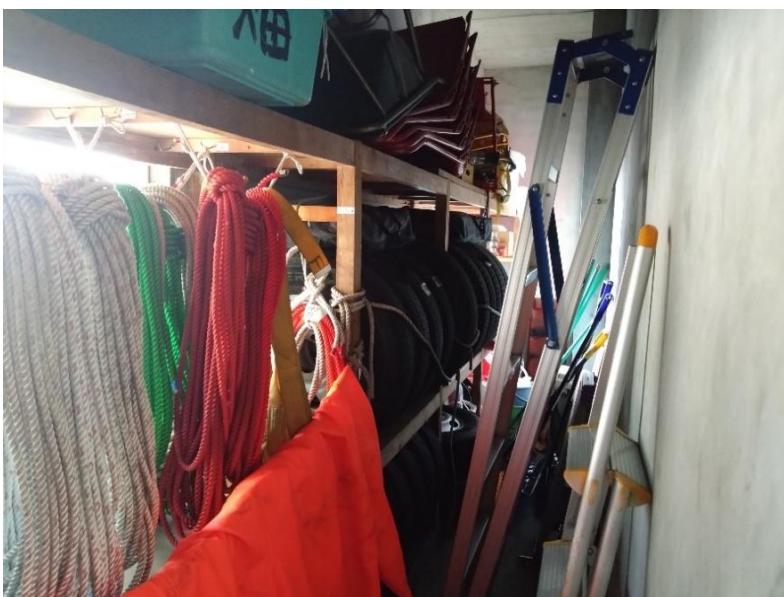
③ 通信室



④ 車庫



⑤ 防火服の状況（車庫内）

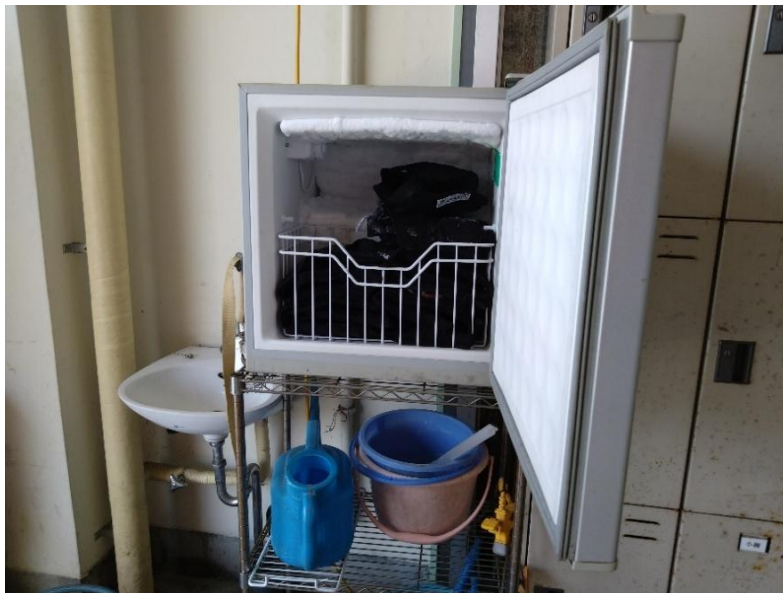


⑥ 装備品倉庫（車庫脇）





⑦ 油庫（装備品倉庫と兼用）



⑧ 車庫内の冷凍庫（防火服の保冷剤用で他にもう1台あり）



⑨ 倉庫（1F）  
手前側を書庫、奥を倉庫とトレーニングスペースとして使用



⑩ 台所



⑪ 浴室



⑫ 仮眠室（2階の会議室、訓練室を仕切って個室化）



⑬ 仮眠室内部